

КОРЬ

Корь - острое тяжелое инфекционное заболевание, характеризующееся общей интоксикацией, поражением верхних дыхательных путей и поэтапным высыпанием сыпи.

Возбудитель - вирус. Вирус малоустойчив во внешней среде: быстро погибает под влиянием солнечного света, ультрафиолетовых лучей, при нагревании до 50° С. При комнатной температуре сохраняет активность около 1-2 суток, при низкой температуре - в течение нескольких недель.

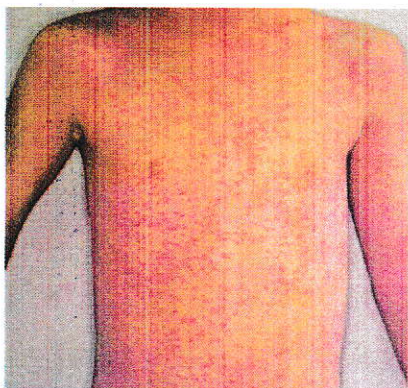
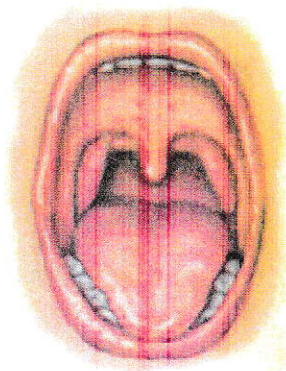
Резервуар и источник инфекции - больной человек. Общая заразительность больного составляет 8-10 дней.

Механизм передачи - вирус кори передается воздушно-капельным путем. В составе носоглоточной слизи вирус выделяется из организма при кашле, чихании, разговоре и даже при дыхании. С потоком воздуха может разноситься на значительное расстояние. Заражение может произойти при вдыхании воздуха в помещении, где незадолго до этого находился больной корью. При заболевании беременной возможно заражение плода.

Естественная восприимчивость людей очень высокая, после заболевания вырабатывается иммунитет на всю жизнь. Повторные заболевания корью крайне редки.

Клиническая картина начинается заболевание с повышения температуры тела до 38,5-39⁰, насморка, сухого, навязчивого кашля, покраснения слизистой оболочки век.

В это время можно обнаружить на слизистой оболочке щек, у коренных зубов, или на слизистой губ и десен серовато-белые пятнышки величиной с маковое зерно, окруженные красным венчиком. Это ранний симптом кори, позволяющий врачу поставить диагноз еще до возникновения самого характерного ее признака – сыпи. Через несколько дней появляется сыпь - в виде мелких розовых пятен за ушами, на спинке носа.



В течении последующих суток она распространяется на лицо, шею, грудь, верхнюю часть спины и руки, а на третьи – и ноги. Сыпь может быть очень обильной, сливной, или, наоборот, редкой, но последовательность высыпания при кори (сверху вниз) неизменна. И пока идет высыпание, температура остается повышенной.

Единственной мерой профилактики кори является вакцинация.



Иммунизация населения против кори проводится в рамках национального календаря профилактических прививок и календаря профилактических прививок по эпидемическим показаниям.

В рамках национального календаря - детям, первая - в 12 месяцев, повторная – в 6 лет. Взрослым - от 18 до 35 лет, если не болели, не прививались, прививались однократно, не имеющие сведений о прививках против кори. Взрослые от 36 до 55 лет (включительно) относящиеся к группам риска (работники медицинских и образовательных организаций, организаций торговли, транспорта, коммунальной и социальной сферы; лица, работающие вахтовым методом, и сотрудники государственных контрольных органов в пунктах пропуска через государственную границу Российской Федерации), не болевшие, не привитые, привитые однократно, не имеющие сведений о прививках против кори.

Для иммунизации применяются медицинские иммунобиологические препараты, зарегистрированные и разрешенные к применению на территории Российской Федерации в установленном законодательством порядке согласно инструкциям по их применению.

Чтобы сохранить здоровье себе, своим детям и окружающим Вас людям:

- позаботьтесь о том, чтобы Вы сами и Ваш ребёнок были привиты против кори;
- если Вы заболели, обращайтесь к врачу при появлении первых симптомов заболевания и не отказывайтесь от госпитализации;
- чтобы не омрачать свой отдых за границей сделайте прививку против кори заблаговременно.
- если у Вас или Вашего ребенка поднялась высокая температура, особенно если она сопровождается сыпью, необходимо вызвать врача на дом. Ни в коем случае не посещайте общественные места, в том числе медицинские учреждения.